

REGNCRAFT 1

1. $845 + 892 = \underline{\hspace{2cm}}$

2. $1472 - 685 = \underline{\hspace{2cm}}$

3. $69 \cdot 41 = \underline{\hspace{2cm}}$

4. $228 : 6 = \underline{\hspace{2cm}}$

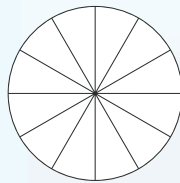
10. $3\frac{1}{4} + 3\frac{5}{7} =$

11. $8\frac{6}{9} + 3\frac{7}{9} =$

Forlæng brøken med 4.

5. $\frac{2}{7} = \underline{\hspace{2cm}}$

7. Farv $\frac{2}{3}$ af figuren:

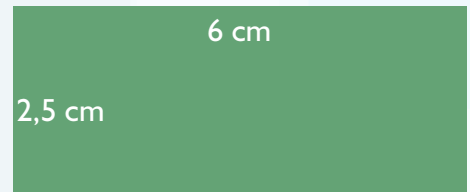


6. Klokken er 18:52. Hvad er den om 7 timer og 9 minutter?
Så er klokken: $\underline{\hspace{1cm}}:\underline{\hspace{1cm}}$

Se på figuren og svar.

8. Rektanglets omkreds = $\underline{\hspace{2cm}}$ cm

9. Rektanglets areal = $\underline{\hspace{2cm}}$ cm²

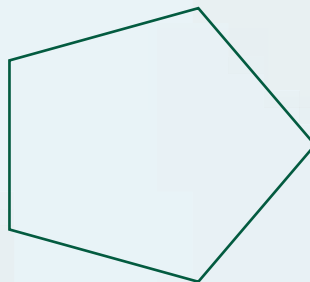


12. En bil har kørt 180 km på 3 timer.
Hvad er bilens gennemsnitsfart?
Gennemsnitsfarten er: $\underline{\hspace{2cm}}$ km/t

13. Farv tiendedele grå, sæt streg under tusinder og ring om tiere:

2916,45

14. Tegn figurens diagonaler



15. Sortér efter størrelse med mindste tal først:

0,4 -0,3 -1,1 0,2

Færdiggør talrækkerne.

16.

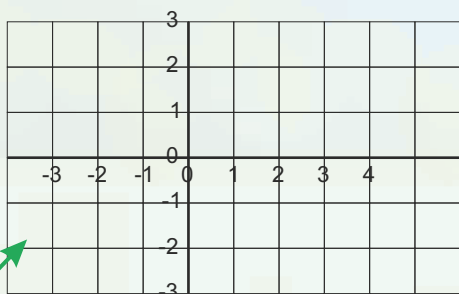
1,5		4,5	
-----	--	-----	--

17.

-18			0
-----	--	--	---

18. I en firkant er tre af vinklerne tilsammen 300° .

Hvad er den sidste vinkel? $\underline{\hspace{2cm}}^\circ$



21. Tegn en linje fra: $(-3;2) \rightarrow (6;-1)$

22. Tegn en ny linje fra: $(2;-2) \rightarrow (4;2)$

23. Punkt de to linjer krydser hinanden? ($\underline{\hspace{1cm}};\underline{\hspace{1cm}}$)

Reducér udtrykkene.

19. $12x + 4y - 4 - 15x + 2y + 15 = \underline{\hspace{2cm}}$

20. $4 + 7a - 3a + 7b - 3a + 8 - 10b = \underline{\hspace{2cm}}$

Omskriv til decimaltal og procent.

24. $\frac{2}{5} = \underline{\hspace{1cm}} = \underline{\hspace{1cm}}\%$

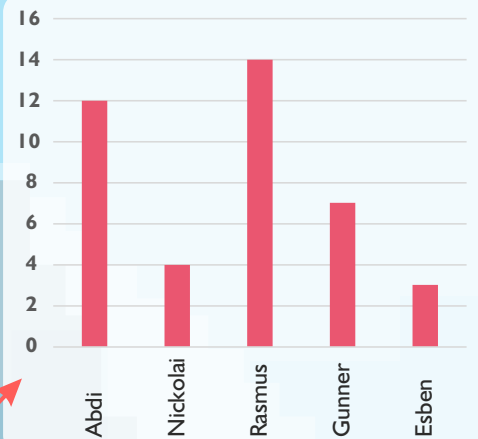
25. $\frac{20}{25} = \underline{\hspace{1cm}} = \underline{\hspace{1cm}}\%$

Point

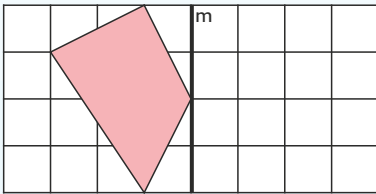
REGNCRAFT 2

Afrund til nærmeste hundrede.

1. $556 \approx \underline{\hspace{2cm}}$ 2. $4345 \approx \underline{\hspace{2cm}}$



3. Spejl figuren i linjen m.



4. Find gennemsnittet.

17 31 5 46 33 24

$\underline{\hspace{2cm}}$

Forkort mest muligt.

10. $\frac{72}{90} = \underline{\hspace{2cm}}$

Forlæng brøken med 10.

11. $\frac{5}{6} = \underline{\hspace{2cm}}$

Her ser du topscorerne på et ungdomshold i fodbold.

5. Hvor mange mål har de scoret tilsammen? = $\underline{\hspace{2cm}}$ mål

6. Hvor mange procent af holdets mål har Abdi scoret? = $\underline{\hspace{2cm}}$ %

7. Hvad er mål gennemsnittet for de fem spillere? = $\underline{\hspace{2cm}}$ mål

8. Hvad er medianen i observations sættet? = $\underline{\hspace{2cm}}$

9. Hvad er måldifferencen mellem Esben og Rasmus? = $\underline{\hspace{2cm}}$ mål

Hvis $a = 4$ og $b = 3$, hvad er så:

12. $2,5a + 3b - 10 = \underline{\hspace{2cm}}$

13. $12 : a + b(a - 2) = \underline{\hspace{2cm}}$

Hvor lang tid går der fra ...

14. Kl. 13:15 til kl. 19:00? = $\underline{\hspace{1cm}}$ t. og $\underline{\hspace{1cm}}$ min.

15. Kl. 05:45 til kl. 14:15? = $\underline{\hspace{1cm}}$ t. og $\underline{\hspace{1cm}}$ min.

Her ser du en skitse af en cirkel. Beregn ud fra skitsen, når $\pi = 3$.



$A = \pi \cdot r^2$
 $O = d \cdot \pi$

17. Cirkelns diameter = $\underline{\hspace{2cm}}$ cm

18. Cirkelns omkreds = $\underline{\hspace{2cm}}$ cm

19. Cirkelns areal = $\underline{\hspace{2cm}}$ cm²



16. $3 \cdot \frac{3}{5} = \underline{\hspace{2cm}}$

20. 7 dm = $\underline{\hspace{2cm}}$ m

21. 3450 cm = $\underline{\hspace{2cm}}$ m

22. 0,09 ton = $\underline{\hspace{2cm}}$ kg

23. $1,23 \cdot 10 = \underline{\hspace{2cm}}$

24. $48,16 : 10 = \underline{\hspace{2cm}}$

25. $1,5 \cdot 1000 = \underline{\hspace{2cm}}$

Point

REGNCRAFT 3

1. $915 + 622 = \underline{\hspace{2cm}}$

2. $4456 - 658 = \underline{\hspace{2cm}}$

3. $96 \cdot 14 = \underline{\hspace{2cm}}$

4. $228 : 12 = \underline{\hspace{2cm}}$

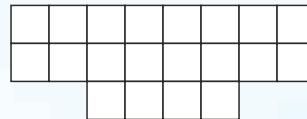
5. En bil kører med en gennemsnitsfart på 68 km/t.
Hvor langt når bilen på 2 timer og 30 min? $\underline{\hspace{2cm}}$ km

Forlæng brøken med 7.

6. $\frac{4}{9} = \underline{\hspace{2cm}}$



7. Farv 40% af figuren:



8. Farv hundrededele grå, sæt streg under tiere og cirkel omkring enere:

596,14

Omskriv til decimaltal og procent.

12. $\frac{7}{10} = \underline{\hspace{2cm}} = \underline{\hspace{2cm}}\%$

13. $\frac{3}{5} = \underline{\hspace{2cm}} = \underline{\hspace{2cm}}\%$

Hvad er værdien af trylledrikken, pokalen og sværdet?

- + = 21 = 9.

· + = 57 = 10.

+ + = 24 = 11.

Hvad er værdien af x?

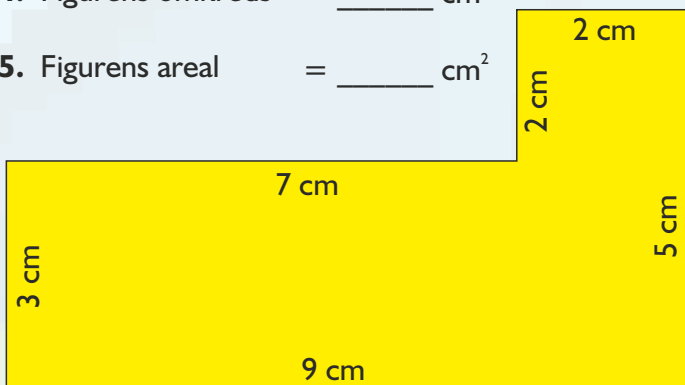
16. $8x - 13 = 27$ $x = \underline{\hspace{2cm}}$

17. $4x - 8 = 2x + 6$ $x = \underline{\hspace{2cm}}$

Se på figuren og svar.

14. Figurens omkreds = $\underline{\hspace{2cm}}$ cm

15. Figurens areal = $\underline{\hspace{2cm}}$ cm²



Færdiggør talrækken.

18.

66		82	
----	--	----	--

19. $\frac{8}{9} + \frac{1}{5} =$

20. $\frac{3}{4} - \frac{5}{8} =$



Sæt > < eller =

21. $20 + 4^2$ $6^2 + 2$

22. $100 : 5$ $5^2 - 5$

Her ser du et tombola-hjul. Angiv svaret som brøk:

23. Sandsynligheden for at ramme farven blå? $\underline{\hspace{2cm}}$

24. Sandsynligheden for at ramme rød eller gul? $\underline{\hspace{2cm}}$

25. Sandsynligheden for ikke at ramme gul: $\underline{\hspace{2cm}}$

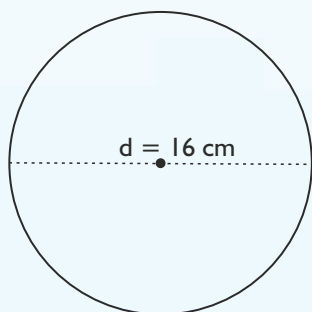
Point

REGNCRAFT 4

Afrund til nærmeste hundrede.

1. $1496 \approx$ _____ 2. $612 \approx$ _____

Her ser du en skitse af en cirkel.
Beregn ud fra skitsen, når $\pi = 3$.



$A = \pi \cdot r^2$
 $O = d \cdot \pi$

3. Cirkelns radius = _____ cm

4. Cirkelns omkreds = _____ cm

5. Cirkelns areal = _____ cm^2

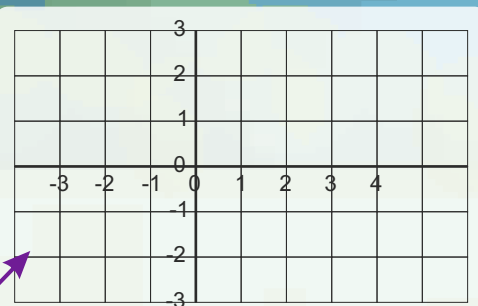
13. $12 \text{ dm} =$ _____ cm

14. $180 \text{ kg} =$ _____ ton

15. $200 \text{ dl} =$ _____ l

16. $4^3 =$ _____

17. $\sqrt{81} =$ _____



20. Tegn en linje fra: $(0,3) \rightarrow (5;-2)$

21. Tegn en ny linje fra: $(-2;-1) \rightarrow (4;2)$

22. Punkt de to linjer krydser hinanden? (____;____)

Reducér udtrykkene.

6. $12x + 46 + 34x - 9y - 25x - 40 =$ _____

7. $24 + 7a - 30 + 9b - 6a + 4b =$ _____

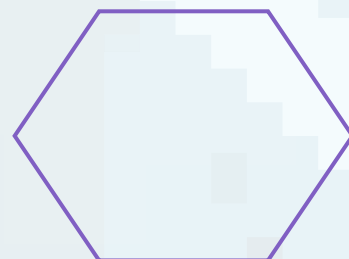
Et landkort er tegnet i størrelsesforholdet $1:100.000$.
Hvor lang en afstand afspejler 6 cm på kortet i km?

8. Det afspejler: _____ km

9. Anna går med en gennemsnitsfart på 6 km/t .
Hvor langt er hun nået på $5 \text{ timer og } 20 \text{ min}$? _____ km

10. Klokken er $04:20$. Hvad er den om $3 \text{ timer og } 45 \text{ minutter}$?
Så er klokken: _____:_____

11. Tegn figurens diagonaler.



12. 3% af $2500 \text{ kr} =$ _____ kr.



Forkort mest muligt.

18. $\frac{110}{205} =$ _____

19. $9 \cdot \frac{1}{2} =$ _____

23. Tegn et kvadrat med en omkreds på 24 cm .

24. Hvad er arealet af dette kvadrat? _____ cm^2

25. $6\frac{1}{2} + \frac{7}{8} =$ _____

Point

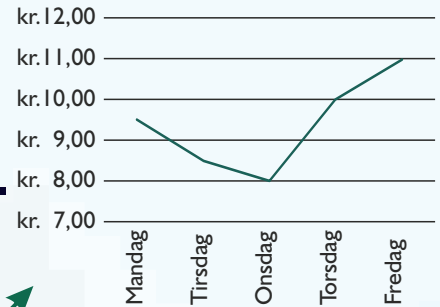
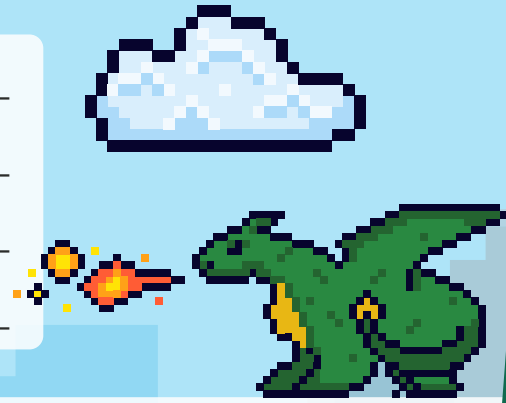
REGNCRAFT 5

1. $24,7 + 69,3 =$ _____

2. $82,2 - 5,08 =$ _____

3. $35 \cdot 35 =$ _____

4. $1995 : 3 =$ _____



I diagrammet ser du priserne på 1 liter diesel på en tank fordelt over 5 hverdage.

5. Hvilken dag var prisen pr. liter kr. 8,50? _____
6. Hvad er prisudsvinget i kr. over den uge? _____ kr.
7. Hvad er medianen for priserne over de 5 dage? _____
8. Du tanker 50 liter mandag. Hvad koster det? _____ kr.
9. Hvor mange procent stiger prisen fra torsdag til fredag? _____ %

Forkort mest muligt.

10. $\frac{24}{40} =$ _____

11. $8\frac{3}{4} - 6\frac{3}{5} =$ _____

12. $5\frac{1}{2} - 4\frac{5}{8} =$ _____

Hvor lang tid går der fra ...

13. Kl. 22:43 til kl. 00:12? = _____ t. og _____ min.

14. Kl. 04:35 til kl. 11:00? = _____ t. og _____ min.

18. Farv hundreder grå, sæt streg under tusindedele og cirkel omkring enerne: 8642,135

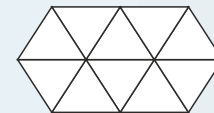
8642,135

Hvad er værdien af x?

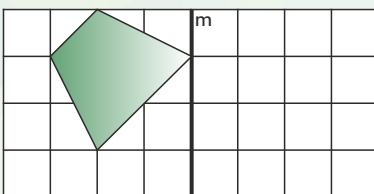
15. $5x + 3 = 23 + x$ $x =$ _____

16. $2(x + 2) = 16$ $x =$ _____

17. Farv 65% af figuren:



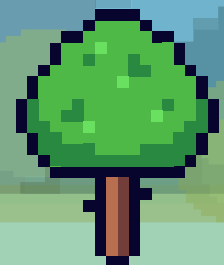
19. Spejl figuren i linjen m.



20. $\sqrt{64} =$ _____

21. $10^3 =$ _____

22. $2^2 + 2^3 + 2^4 =$ _____



En kasse med fladt låg har følgende dimensioner: Kassens bredde er 40 cm, og højden er 30 cm. Arealet af kassens bund er 2000 cm^2 .

Færdiggør talrækken.

23.	2,8		8,4	
-----	-----	--	-----	--

24. Kassens længde = _____ cm

25. Kassens rumfang = _____ cm^3

Point

REGNCRAFT 6

1. $4072 + 3306 =$ _____

2. $6622 - 4445 =$ _____

3. $19 \cdot 505 =$ _____

4. $258 : 3 =$ _____

Forkort mest muligt.

5. $\frac{54}{60} =$ _____

6. $\frac{65}{80} =$ _____

Hvad er værdien af bomben, stjernen og hjertet?
(Alle tal er positive.)

$$\begin{array}{l} \text{Bomb} + \text{Stjerne} + \text{Hjerte} = 19 \quad \text{Hjerte} = 7. \\ \text{Hjerte} \cdot \text{Hjerte} + \text{Hjerte} = 30 \quad \text{Stjerne} = 8. \\ \text{Stjerne} \cdot \text{Hjerte} + \text{Hjerte} = 25 \quad \text{Bomb} = 9. \end{array}$$

10. $20 - 6\frac{6}{7} =$

Omskriv til decimaltal og procent.

11. $\frac{1}{20} =$ _____ $=$ _____ %

12. $\frac{16}{25} =$ _____ $=$ _____ %

Du har en mønt, som du kaster op i luften og ser, hvordan den lander.

13. Hvad er sandsynligheden for krone i første kast? $=$ _____ %

14. Hvad er sandsynligheden for at slå krone og derefter plat? $=$ _____ %

15. Tegn en retvinklet trekant med en grundlinje på 6 cm og et areal på 15 cm^2 .



Afrund til nærmeste hele tal.

17. $7,48 \approx$ _____ 18. $61,6 \approx$ _____

En hus er tegnet i størrelsesforholdet 1:40.
På tegningen er en væg i huset 12 cm lang.

19. Hvor lang er væggen i virkeligheden? _____ m

16. Hvad er trekantens højde? _____ cm

23. 56% af 1800 kr. $=$ _____ kr.

24. 2,5% af 250 kilo $=$ _____ kilo

Valutakursen på Britiske pund (£): $100\text{£} = \text{DKK } 890$.

20. Hvad koster £10 i danske kroner? $=$ _____ kr.

21. Hvad koster £1000 i danske kroner? $=$ _____ kr.

22. Hvor koster £150 i danske kroner? $=$ _____ kr.

25. $8 \cdot \frac{8}{11} =$

Point

REGNCRAFT 7

1. $0,98 + 3,03 = \underline{\hspace{2cm}}$

2. $9,05 - 4,8 = \underline{\hspace{2cm}}$

3. $-34 + 7 \cdot 3 + 8 = \underline{\hspace{2cm}}$

8. Jeg tænker på et tal. Tallet har 5 på tiernes plads. Tallet på enernes plads er halvt så stort som tallet på hundredernes plads. Hvis du adderer de 3 tal, får du resultatet 11. Skriv tallet, jeg tænker på, her:

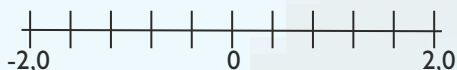
4. $67 : 100 = \underline{\hspace{2cm}}$

5. $789,5 : 1000 = \underline{\hspace{2cm}}$

6. $789 \cdot 1000 = \underline{\hspace{2cm}}$

7. Træk streger fra tallene til tallinjen.

-1,2 -0,4 0,8 1,6



9. $3000 \text{ mm} = \underline{\hspace{2cm}} \text{ cm}$

10. $0,05 \text{ kg} = \underline{\hspace{2cm}} \text{ g}$

11. $0,7 \text{ l} = \underline{\hspace{2cm}} \text{ ml}$

Forlæng brøken med 5.

12. $\frac{3}{8} = \underline{\hspace{2cm}}$

13. Sæt streg under tiere,

farv tusinder grå og

sæt ring om tiendedele:

1254,76

14. Find gennemsnittet.

1,7 3 4,6 3,3 2,4

Sæt > < eller =

15. $466,05 \quad \square \quad 466,5$

16. $4 : 2 \quad \square \quad 0,5 \cdot 2$

17. Indsæt $f(x) = 2x - 4$

x	1	3	5
y			

18. Tegn en vinkel på 150° .



Tre bolle og en kop kakao koster 20 kr. En bolle koster det halve af, hvad kakaoen koster.

21. Hvad koster 4 boller og 2 kopper kakao? kr.



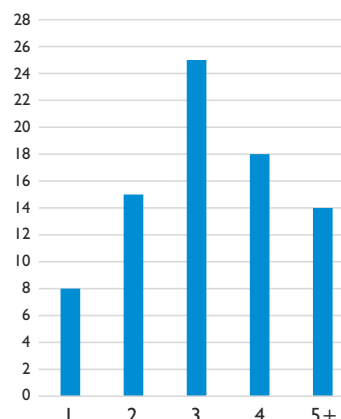
I søjlediagrammet ser du antallet af smartphones 80 elever i 8. klasse har ejet gennem deres levetid. Alle har mindst ejet en telefon, men ...

22. Hvor mange har ejet præcis tre smartphones? = stk.

23. Hvad mange procent har ejet 5 eller flere smartphones? = %

24. Hvad er differencen mellem ejere af 1 og 5+ telefoner? = stk.

25. Hvor mange smartphones har "gruppe fire" ejet tilsammen? = stk.



Point

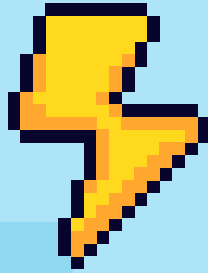
REGNCRAFT 8

1. $10.364 + 789 =$ _____

2. $8294 - 1337 =$ _____

3. $81 \cdot 255 =$ _____

4. $4641 : 7 =$ _____

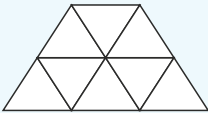


Hvis $a = 4$ og $b = 6$, hvad er så:

5. $8b : a - 2b =$ _____

6. $7 + 0,5a + 2a =$ _____

8. Farv 37,5% af figuren:



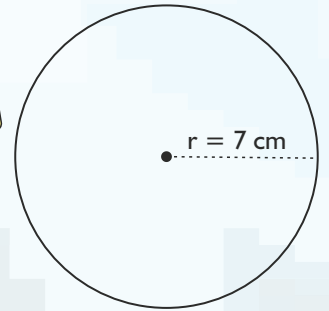
7. Klokken er 05:04. Hvad er den om 5 timer og 56 minutter?

Så er klokken: ____:

Her ser du en skitse af en cirkel. Beregn ud fra skitsen, når $\pi = 3$.

$A = \pi \cdot r^2$

$O = d \cdot \pi$



13. Tegn en ligebenet trekant med en grundlinje på 5 cm og en højde på 4 cm.

9. $5 \cdot 7 \frac{2}{5} =$



10. Cirkelns diameter = _____ cm

11. Cirkelns omkreds = _____ cm

12. Cirkelns areal = _____ cm^2

14. Beregn trekants areal: _____ cm^2

15. 9% af 900 kr. = _____ kr.

16. 12,5% af 400 g = _____ g

17. $2 \frac{3}{4} - 1 \frac{1}{2} =$

18. $5 \frac{1}{2} - 2 \frac{9}{10} =$

Færdiggør talrækkerne.

19.

-32

-48

20. Et fly flyver 1125 km på 1,5 time. Hvad er flyets gennemsnitsfart?

Gennemsnitsfarten er: _____ km/t

Reducér udtrykkene.

22. $-8x - 7y - 9 + 12x + 4y + 15 =$ _____

23. $7b + 5a - 12a + (-8b) - 12 + b =$ _____

21. Sortér efter størrelse med mindste først:

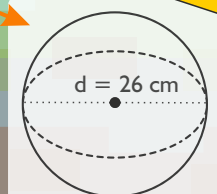
2,4 2,23 2,09 2,11

Se på skitsen og svar. ($\pi = 3$)

24. Hvad er kuglens radius? _____ cm

25. Hvad er kuglens omkreds? _____ cm

$O = 2 \cdot \pi \cdot r$



Point

REGNCRAFT 9

1. $53,24 + 32,8 = \underline{\hspace{2cm}}$

2. $51,3 - 17,8 = \underline{\hspace{2cm}}$

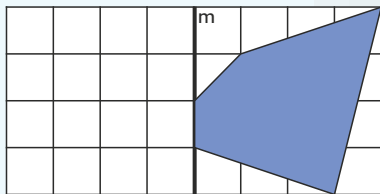
3. $12 + 4 : 2 - 4 = \underline{\hspace{2cm}}$

Hvad er værdien af x?

4. $5x - 2x = 2x + 8 \quad x = \underline{\hspace{2cm}}$

5. $44 : x - 3 = 8 \quad x = \underline{\hspace{2cm}}$

9. Spejl figuren i linjen m.



En hus er tegnet i størrelsesforholdet 1:60. På tegningen er en væg i huset 7 cm lang.

12. Hvor lang er væggen i virkeligheden? $\underline{\hspace{2cm}}$ m



Afrund til nærmeste tiendedel.

15. $7,36 \approx \underline{\hspace{2cm}}$ 16. $8,449 \approx \underline{\hspace{2cm}}$

17. $7\frac{3}{4} + 6\frac{1}{2} =$

Forlæng brøken med 3.

18. $\frac{12}{20} = \underline{\hspace{2cm}}$

Omskriv til decimaltal og procent.

22. $\frac{9}{50} = \underline{\hspace{2cm}} = \underline{\hspace{2cm}}\%$

23. $\frac{22}{20} = \underline{\hspace{2cm}} = \underline{\hspace{2cm}}\%$

Hvad er værdien af trylledrikken, pokalen og sværdet?

\cdot $+$ $= 27$ $= \underline{\hspace{2cm}}$

\cdot $+$ $= 45$ $= \underline{\hspace{2cm}}$

$-$ $+$ $= 9$ $= \underline{\hspace{2cm}}$

9 elever tømmer deres taske for bøger, og antallet kan aflæses her:

4 5 7 3 2 5 8 7 4

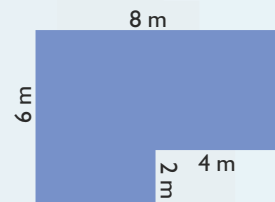
10. Find medianen af bøger i taskerne: $\underline{\hspace{2cm}}$

11. Find gennemsnittet af bøger i taskerne: $\underline{\hspace{2cm}}$ stk.

Se på skitsen og svar.

13. Figurens omkreds $= \underline{\hspace{2cm}}$ m

14. Figurens areal $= \underline{\hspace{2cm}}$ m²



Valutakursen på Euro (€) er kr. 7,50 og på dollars (\$) kr. 6,25 (100 € = DKK 750. 100 \$ = DKK 625.)

19. Hvad koster €10 i danske kroner? $= \underline{\hspace{2cm}}$ kr.

20. Hvad koster \$1000 i danske kroner? $= \underline{\hspace{2cm}}$ kr.

21. Hvor mange Euro kan du få for 2250 kr.? $= \underline{\hspace{2cm}}$ €

Hvor lang tid går der fra ...

24. Kl. 10:12 til kl. 13:22? $= \underline{\hspace{2cm}}$ t. og $\underline{\hspace{2cm}}$ min.

25. Kl. 20:05 til kl. 02:04? $= \underline{\hspace{2cm}}$ t. og $\underline{\hspace{2cm}}$ min.

Point

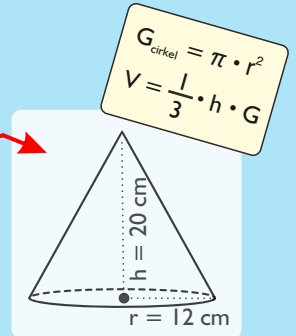
REGNCRAFT 10

- $5623 + 4367 = \underline{\hspace{2cm}}$
- $1286 - 978 = \underline{\hspace{2cm}}$
- $12 \cdot 242 = \underline{\hspace{2cm}}$
- $468 : 9 = \underline{\hspace{2cm}}$
- $4 + 14 : 2 + 2 = \underline{\hspace{2cm}}$

Se på skitsen og svar. ($\pi = 3$)

6. Hvad er diameteren på keglens grundflade? $\underline{\hspace{2cm}}$ cm

7. Hvad er keglens rumfang? $\underline{\hspace{2cm}}$ cm³



8. En dreng løber med en gennemsnitsfart på 12,4 km/t. Hvor langt når han på 1 timer og 15 min.? $\underline{\hspace{2cm}}$ km

Fem æbler og en kop kaffe koster i alt 66 kr. ved et julemarked. En kop kaffe koster det halve af et æble.

9. Hvad koster ét æble? $\underline{\hspace{2cm}}$ kr.

10. Hvad koster to æbler og to kopper kaffe? $\underline{\hspace{2cm}}$ kr.

Færdiggør talrækkerne.

11.

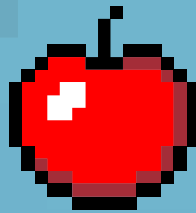
34		58	
-----------	--	-----------	--

12.

40			100
-----------	--	--	------------

13. $4,55 \cdot 100 = \underline{\hspace{2cm}}$

14. $5050 : 100 = \underline{\hspace{2cm}}$



15. I en trekant er to af vinklerne tilsammen 105°.

Hvad er den sidste vinkel? $\underline{\hspace{2cm}}$ °

16. Indsæt $f(x) = 3x + 0,5$

x	1	3	5
y			

17. $4 \frac{3}{4} + 2 \frac{1}{6} =$

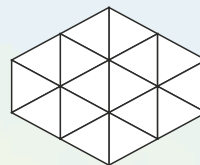
18. $3 \frac{1}{8} - 2 \frac{1}{2} =$

19. Find gennemsnittet.

35 22 8 14 16

$\underline{\hspace{2cm}}$

20. Farv $\frac{3}{8}$ af figuren:



Sæt > < eller =

21. $4^2 \square 2^4$

22. $2(3 + 4) \square 7 \cdot 2$

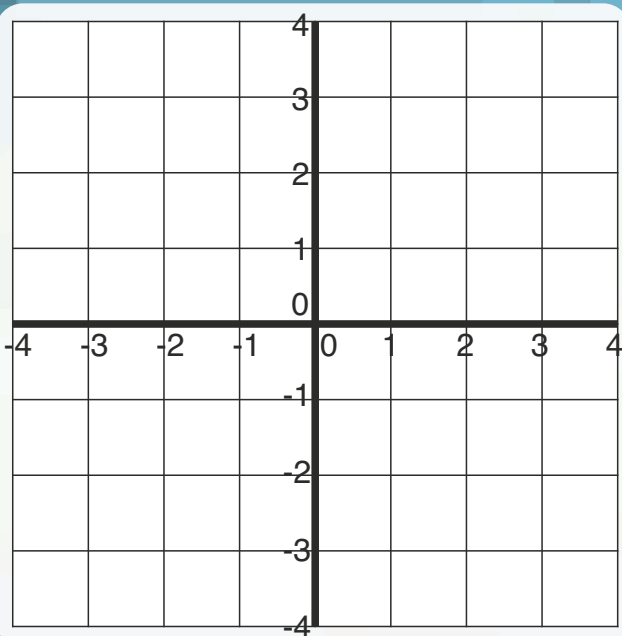
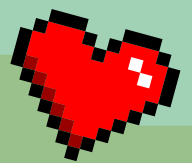
23. Tegn følgende figur:

$(-2;-2) \rightarrow (-2;2) \rightarrow (3;3) \rightarrow (3;-3) \rightarrow (-2;-2)$

24. Hvis et felt er 1 • 1 cm, hvad er så

arealet af figuren? $\underline{\hspace{2cm}}$ cm²

25. Tegn figurens diagonaler.



Point

REGNCRAFT 11

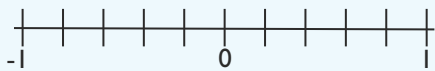
1. Se på tallet: 576,98. Hvilket tal står på hundrededelens plads?

Det gør tallet: _____



2. Træk streger fra tallene til tallinjen.

-0,2 0,8 -0,8 0,4



3. $7^2 - 2^4 =$ _____

4. $\sqrt{36} =$ _____

Markér boldene efter forskriften.

Boldene placeres herefter i en lukket pose.

5. Farv en sjettedel med din blyant. ○○○○○○○○

6. Sæt kryds i tre niendedele. ○○○○○○○○

7. Tegn en streg i resten. ○○○○○○○○

8. Sandsynligheden for at trække bold med _____ en streg i?

9. $6 \cdot \frac{5}{6} =$

Forkort mest muligt.

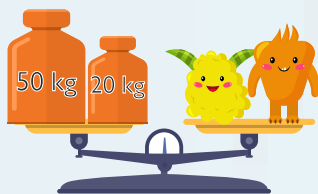
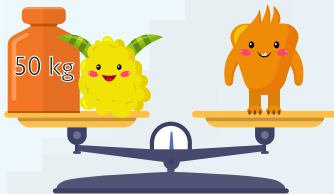
12. $\frac{6}{24} =$ _____

13. $\frac{18}{30} =$ _____


Afrund til nærmeste hundreder.

10. $8758 \approx$ _____ 11. $936,6 \approx$ _____

Hvad vejer monstrene?



17.  = _____ kg

18.  = _____ kg

14. I en firkant er tre af vinklerne tilsammen 344° .

Hvor mange grader er den sidste vinkel? _____ $^\circ$

Reducér udtrykkene.

15. $-7b + 4 + 6a - 14b + 17b - 4a =$ _____

17. $4(b + a) - 3(b + a) + 2a - 2b =$ _____



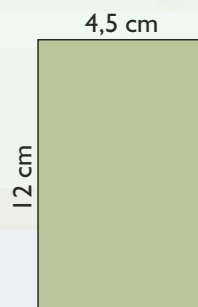
Se på skitsen og svar.

20. Rektanglet omkreds: _____ cm

21. Rektanglet areal: _____ cm^2

Hvis vi fordobler sidelængderne i rektanglet, hvor stort bliver arealet så?

22. Areal ved fordobling: _____ cm^2



19. Klokken er 01:12. Hvad er den om 20 timer og 8 minutter?

Så er klokken: _____:_____

23. $45,6 \text{ dl} =$ _____ l

24. $1,7 \text{ m} =$ _____ mm

25. 1 time = _____ sek.

Point

REGNCRAFT 12

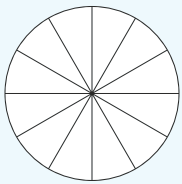
1. $2447 + 693 =$ _____

2. $772 - 548 =$ _____

3. $78 \cdot 29 =$ _____

4. $3 + (4^2 - 4) =$ _____

7. Farv $\frac{3}{4}$ af figuren:



Lilja tager på en tur til Holland. Hun medbringer €550 og betaler 35 kr. i vekselgebyr. På turen køber hun en frakke til €212. Kursen på Euro er kr. 7,50.

5. Hvad har Lilja betalt for i danske kroner for sine Euro? = _____

6. Hvad har Lilja betalt i danske kroner for frakken? = _____

Hvad er værdien af x?

8. $3x + 16 = 2x + 24$ $x =$ _____

9. $5x - 35 = -10$ $x =$ _____

10. $4 \cdot 1\frac{3}{4} =$ _____

En bil kører med en gennemsnitsfart på 120 km/t.

11. Hvor langt når bilen på 45 min.? _____ km

Ellen ser to gode tilbud:

Computermus: før kr. 800, nu 500 kr.

Computerskærm: 40% rabat, førpris 2000 kr.

12. Hvor mange procent er musen sat ned? _____ %

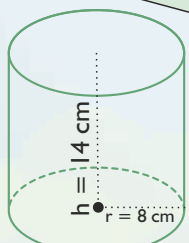
13. Hvad koster computerskærmen nu? _____ kr.

Pelle, Mingus og Albert skal dele 1625 kr., så Mingus får 50 kr. mere end de to andre.

14. Hvor mange kr. får Mingus? _____ kr.

15. Hvor mange kr. får Albert? _____ kr.

$G_{\text{cirkel}} = \pi \cdot r^2$
 $V = h \cdot G$



Se på skitsen og svar. ($\pi = 3$)

18. Hvad er cylinderens bundareal (G)? _____ cm^2

19. Hvad er cylinderens rumfang? _____ cm^3

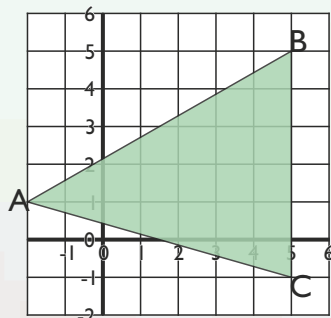
Se på skitsen. Hvert felt er 1 cm^2 . Angiv koordinaterne og find arealet af figuren:

21. A = (_____ ; _____)

22. B = (_____ ; _____)

23. C = (_____ ; _____)

24. Areal = _____ cm^2



20. $8\frac{3}{4} - 3\frac{1}{2} =$ _____

25. Sortér efter størrelse med mindste tal først:

1,7 1,07 0,17 0,7

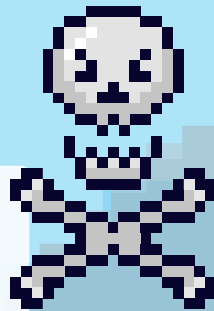
Point

REGNCRAFT 13

- $19,09 + 7,92 = \underline{\hspace{2cm}}$
- $91,3 - 8,05 = \underline{\hspace{2cm}}$
- $4 + 2 \cdot 4 - 7 = \underline{\hspace{2cm}}$

5. $(4 - 2)^4 = \underline{\hspace{2cm}}$

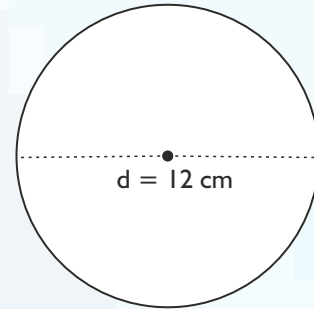
7. $\sqrt{(4+5)} = \underline{\hspace{2cm}}$



Otte piger har plukket jordbær i en plantage. De har plukket 1088 jordbær i alt.

4. Hvad er det i gennemsnit pr. pige? $\underline{\hspace{2cm}}$ stk.

Her ser du en skitse af en cirkel. Beregn ud fra skitsen, når $\pi = 3$.



- Cirkelens radius = $\underline{\hspace{2cm}}$ cm
- Cirkelens omkreds = $\underline{\hspace{2cm}}$ cm
- Cirkelens areal = $\underline{\hspace{2cm}}$ cm²

$A = \pi \cdot r^2$
 $O = d \cdot \pi$

Sæt $>$ $<$ eller $=$

10. $20 + 4^2$ $6^2 + 2$

11. $100 : 5$ $5^2 - 5$

12. $\frac{1}{5} + \frac{7}{10} =$

13. $\frac{3}{4} + \frac{7}{12} =$

Hvor lang tid går der fra ...

14. Kl. 07:55 til kl. 15:30? = $\underline{\hspace{1cm}}$ t. og $\underline{\hspace{1cm}}$ min.

15. Kl. 17:15 til kl. 18:05? = $\underline{\hspace{1cm}}$ t. og $\underline{\hspace{1cm}}$ min.

Syv 8. klasser testes for influenza efter en ferie. Antallet af smittede i hver klasse kan aflæses her:

2 5 4 3 5 11 6

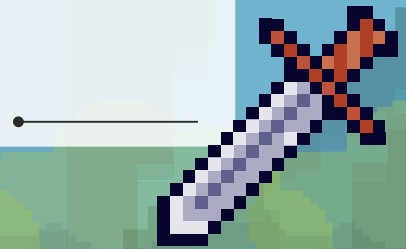
16. Find medianen af smittede i klasserne: $\underline{\hspace{2cm}}$

17. Variationsbredden er: $\underline{\hspace{2cm}}$

18. Fortsæt mønsteret.

■	×	■	×												
○	■	○	■	○											
×	○	×	○	×											

19. Tegn en vinkel på 70° .



Hvad er værdien af skyen, svampen og mønten?

- - = 21 $\overset{20.}{=} \underline{\hspace{2cm}}$

\cdot \cdot = 64 $\overset{21.}{=} \underline{\hspace{2cm}}$

+ + = 24 $\overset{22.}{=} \underline{\hspace{2cm}}$

Hvis $a = 0,5$ og $b = 5$, hvad er så:

23. $a \cdot b + 3a = \underline{\hspace{2cm}}$

24. $a(10 + 2b) = \underline{\hspace{2cm}}$

25. $3 - \frac{8}{9} =$

Point

REGNCRAFT 14



1. Se på tallet: 1354,97.
Hvilket tal står på tierens plads?

Det gør tallet: _____

2. Indsæt $f(x) = x : 2 + 2$

x	0	1	2
y			

3. $4^2 + 2^4 =$ _____

4. $\sqrt{10000} =$ _____

5. $12.889 + 6312 =$ _____

6. $10.000 - 1548 =$ _____

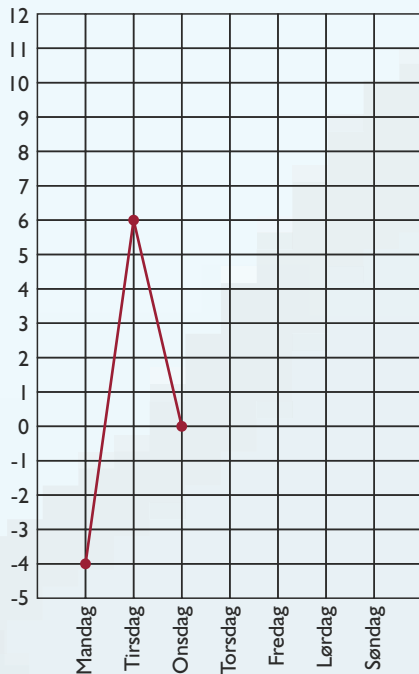
7. $180 \cdot 70 =$ _____

8. $468 : 6 =$ _____

Reducér udtrykkene.

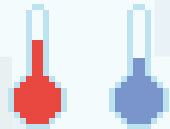
9. $5y + 10 + 3x - 3(x + y) + 4x - 3y - 8 =$ _____

10. $10x + 19 - 9x + 25y + 4(y - 7) + 17y =$ _____



Temperaturerne over en uge er noteret herunder. De viser temperaturen fra mandag til søndag:

-4° 6° 0° 8° 4° 11° 10°



11. Tegn de resterende temperaturer ind i diagrammet og forbind dem.

12. Hvilken dag blev der noteret den laveste temperatur? _____

13. Hvad er variationsbredden over de syv dage? _____

14. Hvad er gennemsnitstemperaturen over de syv dage? _____ °

15. Medianen i de syv observationer er: _____

16. Temperaturforskellen fra mandag til tirsdag var: _____ °

Du har en terning med 10 sider, som du kaster op i luften og ser, hvordan den lander.

17. Hvad er sandsynligheden for, at du slår en 5'er? _____ %

18. Hvad er sandsynligheden for at slå enten en 6'er eller en 3'er? _____ %

En kort er tegnet i størrelsesforholdet 1:10.000.

20. Hvor lang er 1 cm på kortet i meter? _____ m

21. Klokkeren er 12:05. Hvad er den om 23 timer og 5 minutter?

Så er klokken: _____:

Forkort mest muligt.

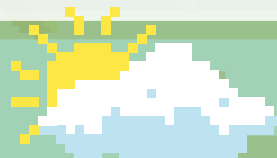
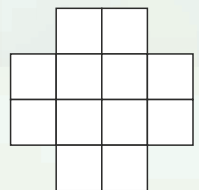
22. $\frac{70}{200} =$ _____

23. 5700 g = _____ kg

24. 2 dm = _____ mm

25. 1,3 l = _____ dl

19. Farv $\frac{5}{6}$ af figuren:



Point

REGNCRAFT 15

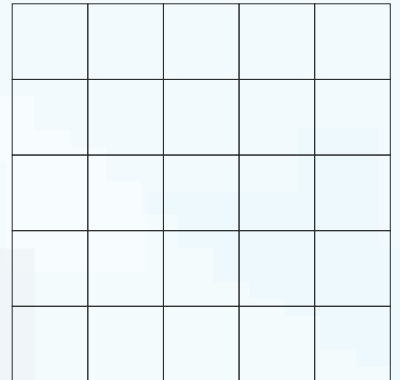


1. $0,82 + 8,6 = \underline{\hspace{2cm}}$
2. $23 - 4,5 = \underline{\hspace{2cm}}$
3. $55 \cdot 6 = \underline{\hspace{2cm}}$
4. $1252 : 4 = \underline{\hspace{2cm}}$

5. Sortér efter størrelse med mindste sum først:

4^2 $\sqrt{100}$ 3^2 $2 \cdot 2^2$

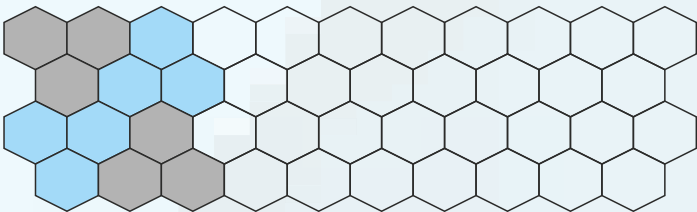
6. Tegn en retvinklet trekant med et areal på 8 cm^2 og farv den.



7. $0,7 \cdot 1000 = \underline{\hspace{2cm}}$
8. $1576 : 100 = \underline{\hspace{2cm}}$
9. $0,09 \cdot 10 = \underline{\hspace{2cm}}$

10. Skriv de hele tal, der går op i 36.

11. Fortsæt mønsteret.



12. Du har kørt 150 km på 1 time og 30 min. Hvad er din gennemsnitsfart?

Gennemsnitsfarten er: _____ km/t

Afrund til nærmeste tiendedel.

13. $8,78 \approx \underline{\hspace{2cm}}$ 14. $16,649 \approx \underline{\hspace{2cm}}$

15. $3\frac{3}{4} - \frac{1}{2} =$



16. Tegn to parallelle linjer på 4 cm.

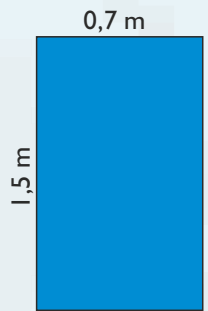
Se på skitsen og svar.

17. Rektanglet omkreds: _____ cm

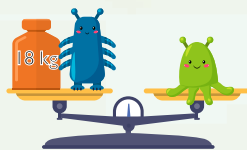
18. Rektanglet areal: _____ cm^2

Hvis vi fordobler sidelængderne i rektanglet, hvor stort bliver arealet så i m^2 ?

19. Areal ved fordobling: _____ m^2



Hvad vejer monstrene?



22. _____ = _____ kg

23. _____ = _____ kg

Tre bolle og en kop kakao koster 20 kr.
En bolle koster det halve af, hvad en kop kakao koster.

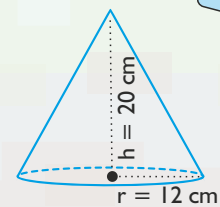
21. Hvad koster 4 boller og 2 kopper kakao? _____ kr.

20. $12 \cdot 1\frac{3}{4} =$

Se på skitsen og svar. ($\pi=3$)

24. Hvad er keglens diameter? _____ cm

25. Hvad er keglens rumfang? _____ cm^3



$G_{\text{cirkel}} = \pi \cdot r^2$
 $V = \frac{1}{3} \cdot h \cdot G$

Point

REGNCRAFT 16

1. $4372 + 3936 =$ _____

2. $805 - 626 =$ _____

3. $10 - 4 : 2 + 1 =$ _____

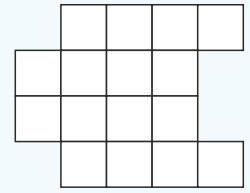
4. $2 + 3 \cdot 3 =$ _____

Hvad er værdien af x?

5. $5(x - 2) = 2x + 2$ $x =$ _____

6. $88 : x = 11$ $x =$ _____

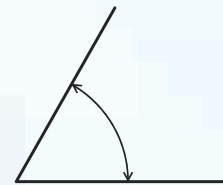
8. Farv 12,5% af figuren:



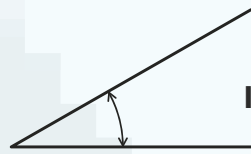
7. Klokken er 15:07. Hvad er den om 2 timer og 55 minutter?

Så er klokken: _____:_____

Mål de 3 vinkler.



13. _____°



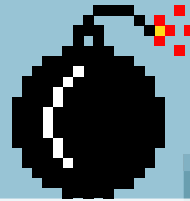
14. _____°



15. _____°

Kasper, Johan, Jens og Esben skal stille sig på en række.

9. Hvor mange mulige kombinationer er der? _____ stk.



10. $6 \frac{1}{2} + 5 \frac{7}{8} =$

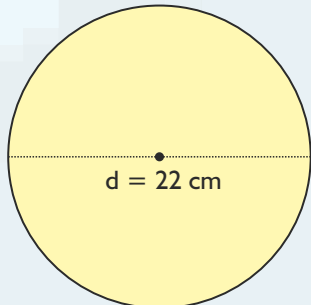
Sæt > < eller =

11. $10,5$ $10,050$

12. $20 + 5$ 5^2

$A = \pi \cdot r^2$
 $O = d \cdot \pi$

Her ser du en skitse af en cirkel. Beregn ud fra skitsen, når $\pi = 3$.



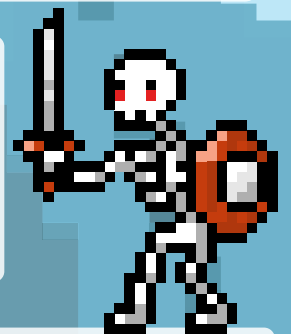
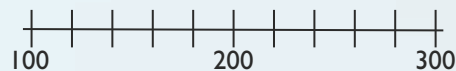
17. Cirkelns radius = _____ cm

18. Cirkelns omkreds = _____ cm

19. Cirkelns areal = _____ cm²

16. Træk streger fra tallene til tallinjen.

140 220 280 150



Line skal på ferie i Frankrig og vil medbringe for 3000 kr. i Euro. Valutakursen på Euro (€) er kr. 7,50.

20. Hvor mange Euro kan hun få for beløbet? _____ €

21. Hun bruger €266 den første uge. Hvad er det i kr.? _____ kr.

7 gamle mænd tømmer deres punge for småmønter. Beløbene er som følger:

9 kr., 18 kr., 13 kr., 24 kr., 12 kr., 15 kr. og 21 kr.

22. Find medianen af mønter i pungene: _____

23. Find gennemsnittet af mønter i pungene: _____ kr.

24. 15% af 3200 kr. = _____ kr.

Forkort mest muligt.

25. $\frac{8}{40} =$ _____

Point

REGNCRAFT 17

1. $24,9 + 39,01 =$ _____

2. $67,5 - 62,05 =$ _____

3. $70 \cdot 45 =$ _____

4. $67,5 : 100 =$ _____

5. $0,5 : 10 =$ _____

6. $4500 : 1000 =$ _____

Omskriv til brøk og procent.

7. $0,2 = \frac{\quad}{\quad} = \quad\%$

8. $0,05 = \frac{\quad}{\quad} = \quad\%$

En trekant har et areal på 14 cm^2 og en højde på 7 cm .

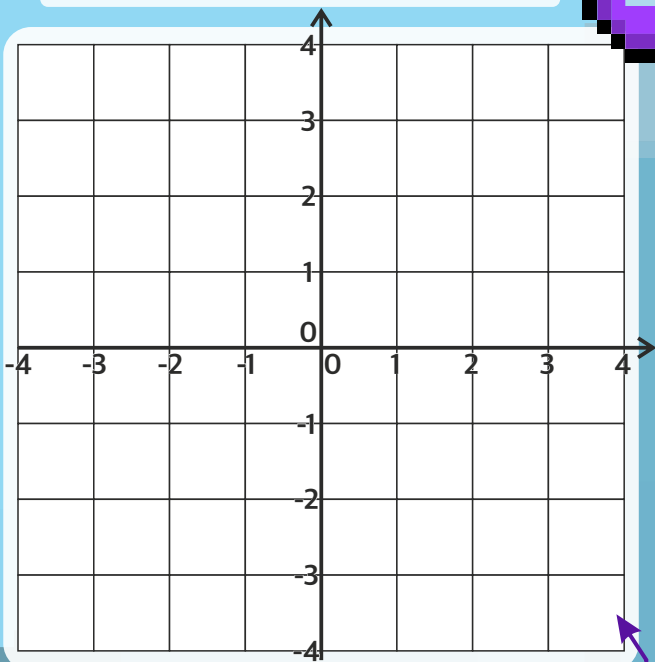
9. Trekantens grundlinje = _____ cm



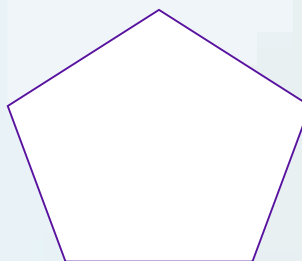
Hvor lang tid går der fra ...

10. Kl. 08:25 til kl. 13:15? = _____ t. og _____ min.

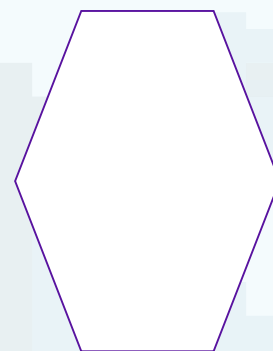
11. Kl. 14:01 til kl. 18:12? = _____ t. og _____ min.



12. Tegn figurens diagonaler.



13. Tegn figurens symmetriakser.



Ni børn samler affald på skolen. De samler i alt $10,8 \text{ kg}$. Hvad samler de i gennemsnit i gram?

14. De 9 børn samler i gennemsnit: _____ gram

15. Tegn linjer fra:

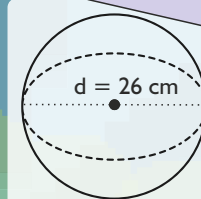
$(-3;0) \rightarrow (0;3) \rightarrow (3;0) \rightarrow (0;-3) \rightarrow (-3;0)$

16. Hvilken figur danner linjerne? _____

17. Arealet af denne figur? _____ cm^2

21. Hvilke hele tal går op i 24?

$V = \frac{4}{3} \cdot \pi \cdot r^3$




Se på skitsen og svar. ($\pi=3$)

22. Hvad er kuglens radius? _____ cm


23. Hvad er kuglens rumfang _____ cm^3

Hvad er værdien af lynet, kraniet og skjoldet? (Kun positive tal.)

 \cdot  $+$  $= 40$

 $=$ 18. _____

 \cdot  \cdot  $= 64$

 $=$ 19. _____

 $-$  $+$  $= 8$

 $=$ 20. _____

24. $8^2 - \sqrt{16} =$ _____

25. $\sqrt{81} + 2^3 =$ _____

Point

REGNCRAFT 18

1. $10.435 + 3892 = \underline{\hspace{2cm}}$

2. $7205 - 2834 = \underline{\hspace{2cm}}$

3. $2224 : 4 = \underline{\hspace{2cm}}$

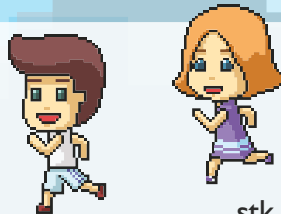
4. En pige cykler med en gennemsnitsfart på 22 km/t.
Hvor langt når hun på 1 time og 45 min.? $\underline{\hspace{2cm}}$ km

5. I en trekant er to af vinklerne tilsammen 132° .

Hvad er den sidste vinkel? $\underline{\hspace{2cm}}$ °



En klasser skal på et lejrskoleophold gå en distance på 20 km og cykle en distance på 28 km. Der er 20 elever i klassen, og 40% er drenge.



6. Hvor mange elever er piger? $\underline{\hspace{2cm}}$ stk.

7. Hvor langt går eleverne tilsammen? $\underline{\hspace{2cm}}$ km

8. Hvor lang er cykeldistancen i procent i forhold til gådistancen? $\underline{\hspace{2cm}}$ %

9. Hvor langt bevæger drengene sig i alt (gå+cykle)? $\underline{\hspace{2cm}}$ km

Skriv som potensstal:

11. $10 \cdot 10 \cdot 10 = \underline{\hspace{2cm}}$

12. $3 \cdot 3 \cdot 3 \cdot 3 \cdot 3 \cdot 3 = \underline{\hspace{2cm}}$

13. 8% af 2,5 kg = $\underline{\hspace{2cm}}$ gram

14. 25% af 8 liter = $\underline{\hspace{2cm}}$ dl

15. $4\frac{4}{15} + 6\frac{9}{10} =$

Hvis værdien af $x = 4$, hvad bliver facit så?

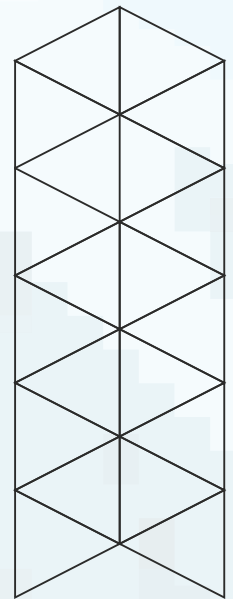
16. $\sqrt{x} + 2x^2 - x = \underline{\hspace{2cm}}$

17. $2(5x + 10) - 12x = \underline{\hspace{2cm}}$

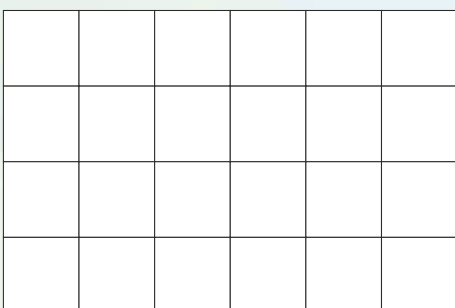
En kort er tegnet i størrelsesforholdet 1:2500.

18. Hvor lang er 1 cm på kortet i meter? $\underline{\hspace{2cm}}$ m

10. Farv 45 procent.



19. Tegn et rektangel med et areal på 12 cm^2 .



20. Tegn rektanglets diagonaler.

Diagonalerne inddeler rektanglet i 4 trekanter.

21. Arealet af en af disse trekanter = $\underline{\hspace{2cm}}$ cm^2

Forestil dig, at du sidder med en terning med 8 sider.
Svar på følgende spørgsmål: Hvad er sandsynligheden ...

22. ... for at slå en 6'er? $\underline{\hspace{2cm}}$ %

23. ... for at slå 7 eller over? $\underline{\hspace{2cm}}$ %

24. ... for at slå 4 eller under? $\underline{\hspace{2cm}}$ %

25. Farv primtallene herunder.

3	32	57	9	23	21	25
46	37	18	7	29	64	17

Point

REGNCRAFT 19

- $12,94 + 6,45 = \underline{\hspace{2cm}}$
- $7,34 - 5,40 = \underline{\hspace{2cm}}$
- $89 \cdot 23 = \underline{\hspace{2cm}}$
- $318 - 45 + 150 = \underline{\hspace{2cm}}$



Reducér udtrykkene.

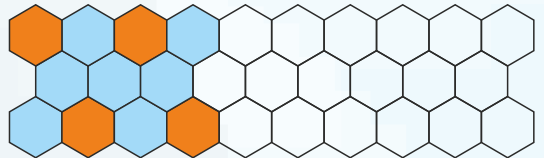
- $23 + 33z - 8y - 40z + 9 + 8y = \underline{\hspace{2cm}}$
- $3b + 8a - 44 + b - 5b + 50 = \underline{\hspace{2cm}}$

7 riddere har samlet guldmønter på deres eventyr. Herunder kan du se, hvad hver ridder har samlet:

18 gm, 36 gm, 26 gm, 48 gm, 24 gm, 30 gm og 42 gm.

- Find medianen: $\underline{\hspace{2cm}}$
- Find gennemsnittet af guldmønterne: $\underline{\hspace{2cm}}$ gm

7. Fortsæt mønsteret.



10. Klokken er 23:33. Hvad er den om 6 timer og 23 minutter?

Så er klokken: $\underline{\hspace{1cm}}:\underline{\hspace{1cm}}$



11. $\frac{10}{9} + \frac{4}{5} =$

12. $\frac{12}{7} - \frac{7}{4} =$

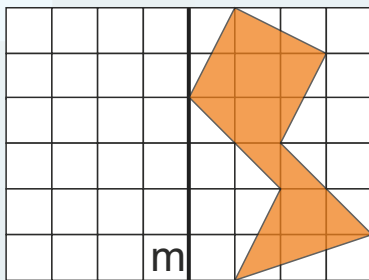
Forlæng brøken med 9.

13. $\frac{2}{3} = \underline{\hspace{2cm}}$

14. Skriv tallet, der består af:
Fem tiere, 7 tiendedele, 4 hundreder, 3 enere.

$\underline{\hspace{2cm}}$

15. Spejl figuren i linjen m.



16. Sortér efter størrelse. Mindste først:

9,2 2^4 $\sqrt{100}$ $\sqrt{64}$ 3^2

$\underline{\hspace{2cm}}$

Hvilke tegn skal der stå, for at stykkerne går op?

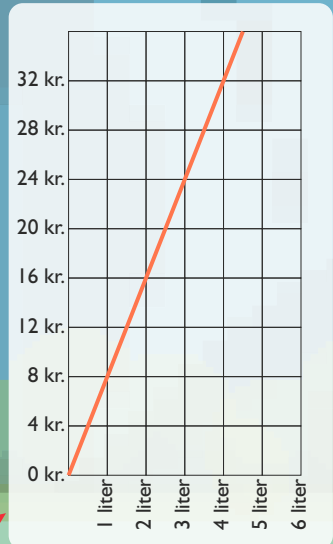
20. $4 \quad 4 \quad 4 \quad 4 = 24$

21. $4 \quad 4 \quad 4 \quad 4 = 9$

17. $5700 \text{ kg} = \underline{\hspace{2cm}} \text{ t}$

18. $8,5 \text{ dl} = \underline{\hspace{2cm}} \text{ ml}$

19. $3000 \text{ mm} = \underline{\hspace{2cm}} \text{ m}$



22. Beregn funktionerne.

x	y	$4x-2y$	$x^2+\sqrt{y}$
2	4		
3	9		

Her ser du kurven for prisen på biodiesel hos en landmand.

23. Hvad er prisen pr. liter? $\underline{\hspace{2cm}}$ kr./l.

24. Hvad bliver prisen ved køb af 6 liter? $\underline{\hspace{2cm}}$ kr.

25. Tegn kurven, der viser en halvering af prisen.

Point

REGNCRAFT 20



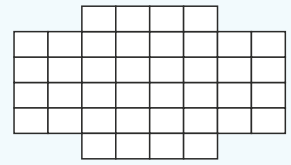
1. $16,7 \cdot 10 = \underline{\hspace{2cm}}$

2. $340,5 : 10 = \underline{\hspace{2cm}}$

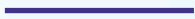
3. $7850 : 100 = \underline{\hspace{2cm}}$

4. $2\frac{2}{9} + 5\frac{1}{3} =$

5. Farv 75% af figuren:



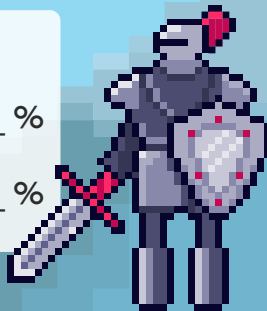
6. Tegn en streg, der er 7:1 i forhold til den viste.



Omskriv til brøk og procent.





7. $0,25 = \frac{\hspace{1cm}}{\hspace{1cm}} = \underline{\hspace{1cm}}\%$

8. $1,25 = \frac{\hspace{1cm}}{\hspace{1cm}} = \underline{\hspace{1cm}}\%$



9. Jeg tænker på et tal. Tallet har 6 på tiernes plads. Tallet på enernes plads er 4 gange stort, som tallet på hundredernes plads. Hvis du adderer de 3 tal, får du resultatet 16. Skriv tallet, jeg tænker på, her:

Hvad er værdien af svampen og bomben?

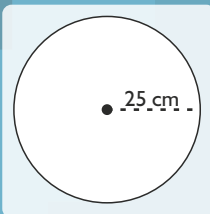
	$+ 12 = 20$		$\stackrel{10}{=} \underline{\hspace{1cm}}$
	$\cdot 3 + 4 = 31$		$\stackrel{11}{=} \underline{\hspace{1cm}}$

Afrund til nærmeste tusinder.

12. $22616 \approx \underline{\hspace{2cm}}$ 13. $3567 \approx \underline{\hspace{2cm}}$

14. Farv kvadrattallene herunder.

3	32	49	9	23	30	25
14	81	12	18	29	64	4



Hvis $\pi = 3$, hvad er så ...

$A = \pi \cdot r^2$
 $O = d \cdot \pi$

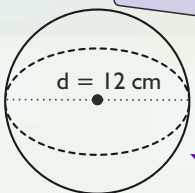
15. Cirkelns diameter? cm

16. Cirkelns omkreds? cm

17. Cirkelns areal? cm²

$V = \frac{4}{3} \cdot \pi \cdot r^3$

18. $4 \cdot \frac{2}{9} =$



19. $8 - 3\frac{1}{2} =$

En forretning sælger en vare til 200 kr. De har en fortjeneste på 40% på varen.

20. Hvad gav butikken selv for varen? kr.

21. Hvad tjener butikken på varen? kr.

En firkant med 4 rette hjørner har en længde på 14,5 cm og en omkreds på 45 cm.

24. Hvad er firkantens bredde? cm

25. Hvad er firkants areal? cm²

Se på skitsen og svar. ($\pi=3$)

22. Hvad er kuglens radius? cm

23. Hvad er kuglens rumfang? cm³

Point