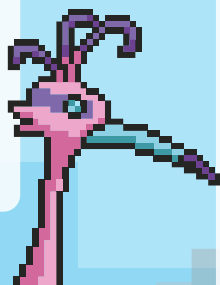


REGNCRAFT 32

- $482 + 5768 = \underline{\hspace{2cm}}$
- $2220 - 1478 = \underline{\hspace{2cm}}$
- $46 \cdot 635 = \underline{\hspace{2cm}}$
- $267 : 3 = \underline{\hspace{2cm}}$
- $(4^2 + 4) \cdot 2 \cdot 2 = \underline{\hspace{2cm}}$



Find halvdelen og halvdelen af halvdelen.

- $148 \rightarrow \underline{\hspace{1cm}} \rightarrow \underline{\hspace{1cm}}$
- $576 \rightarrow \underline{\hspace{1cm}} \rightarrow \underline{\hspace{1cm}}$

- Tegn et linjestykke, der er 25:10 i forhold til den viste.

Se på figuren til nedenfor.

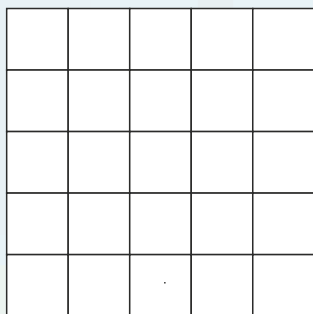
- Hvor mange procent udgør ét felt? $\underline{\hspace{1cm}}$ %
- Farv felterne til højre på følgende måde:

12% rød

28% grå

44% blå

Resten forbliver hvide.



- Hvor mange procent udgør de hvide felter? $\underline{\hspace{1cm}}$ %

Du har en 8-sidet terning. Skriv svaret som brøk og forkort hvis muligt.

- Sandsynligheden for at slå en 5'er eller en 8'er? $\underline{\hspace{1cm}}$
- Sandsynligheden for at slå over en 5'er? $\underline{\hspace{1cm}}$
- Sandsynligheden for ikke at slå en 4'er? $\underline{\hspace{1cm}}$

- Tegn et kvadrat med sidelængden 4,5 cm.

- Arealet af dette kvadrat = $\underline{\hspace{1cm}}$ cm².

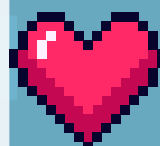
- Tegn kvadratets diagonaler og farv $\frac{1}{4}$ af kvadratet.



Hvis $a = 0,5$ og $b = 5$, hvad er så:

- $b^2 \cdot 2a + 4a = \underline{\hspace{1cm}}$

- $a(6 + b) + 6 = \underline{\hspace{1cm}}$



- $0,05 \cdot 1000 = \underline{\hspace{1cm}}$

- $550 : 100 = \underline{\hspace{1cm}}$

- $299 \cdot 0,10 = \underline{\hspace{1cm}}$

- $12 - 6\frac{3}{8} = \underline{\hspace{1cm}}$

- Skriv de hele tal, der går op i 24:
 $\underline{\hspace{2cm}}$

- Klokken er 15:07. Hvad er den om 2 timer og 55 minutter?
Så er klokken: $\underline{\hspace{1cm}}:\underline{\hspace{1cm}}$

Point