

1. $0,92 + 2,09 = \underline{\hspace{2cm}}$

2. $6732 - 957 = \underline{\hspace{2cm}}$

3. $864 : 8 = \underline{\hspace{2cm}}$

Træk 30% fra beløbet.

4. 1000 kr. = $\underline{\hspace{2cm}}$ kr.

5. 500 kr. = $\underline{\hspace{2cm}}$ kr.

6. Sortér efter størrelse med mindste tal først:

$\sqrt{9}$ 2^2 3,5

$\underline{\hspace{4cm}}$

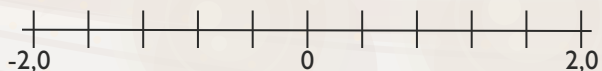
Forlæng/forkort til tiende-dele og skriv decimaltallet.

11. $\frac{3}{5} = \frac{\hspace{1cm}}{\hspace{1cm}} = \underline{\hspace{1cm}}$

12. $\frac{6}{20} = \frac{\hspace{1cm}}{\hspace{1cm}} = \underline{\hspace{1cm}}$

13. Træk streger fra tallene til tallinjen.

-1,6 -0,4 1,2 0,4



Hvis værdien af $x = 9$, hvad bliver facit så?

14. $\sqrt{x} + x - 8 = \underline{\hspace{2cm}}$

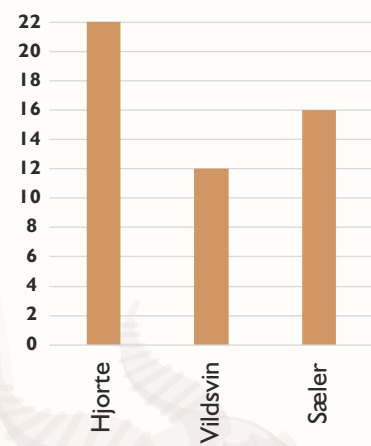
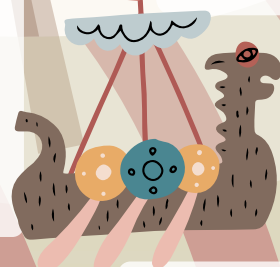
15. $5x - 2x + 0,5 = \underline{\hspace{2cm}}$

Gudrun har ført regnskab med de dyr, mændene i bygden har fanget det seneste år.

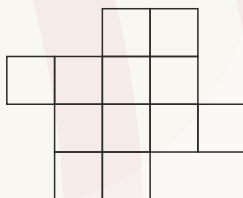
7. Hvor mange dyr har de fanget i alt? $\underline{\hspace{2cm}}$ stk.

8. Hvilket dyr fangede de flest af? $\underline{\hspace{2cm}}$

9. Hvor mange procent var sæler? $\underline{\hspace{2cm}}$ %



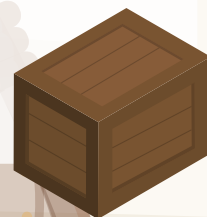
10. Farv 75% af felterne.



En kiste med fladt låg indeholder en vikings sølvskat. Kistens bredde er 40 cm, og højden er også 40 cm. Arealet af kistens bund er 2000 cm^2 .

16. Kistens længde: $\underline{\hspace{2cm}}$ cm

17. Kistens rumfang: $\underline{\hspace{2cm}}$ cm^3



18. Farv tusindedele røde, hundreder blå og enere grå.

2839,415

Omskriv til decimaltal og procent.

19. $\frac{1}{5} = \frac{\hspace{1cm}}{\hspace{1cm}} = \underline{\hspace{1cm}}$ %

20. $\frac{3}{20} = \frac{\hspace{1cm}}{\hspace{1cm}} = \underline{\hspace{1cm}}$ %