

REGNCRAFT 16

1. $4372 + 3936 =$ _____

2. $805 - 626 =$ _____

3. $10 - 4 : 2 + 1 =$ _____

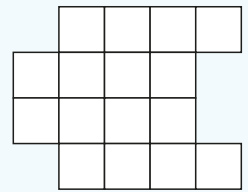
4. $2 + 3 \cdot 3 =$ _____

Hvad er værdien af x?

5. $5(x - 2) = 2x + 2$ $x =$ _____

6. $88 : x = 11$ $x =$ _____

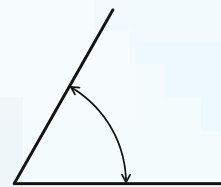
8. Farv 12,5% af figuren:



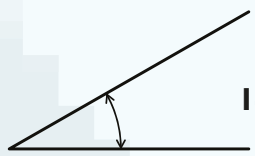
7. Klokken er 15:07. Hvad er den om 2 timer og 55 minutter?

Så er klokken: _____:_____

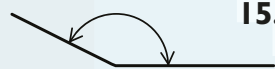
Mål de 3 vinkler.



13. _____°



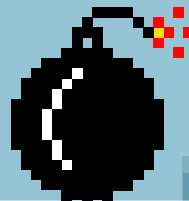
14. _____°



15. _____°

Kasper, Johan, Jens og Esben skal stille sig på en række.

9. Hvor mange mulige kombinationer er der? _____ stk.



10. $6 \frac{1}{2} + 5 \frac{7}{8} =$ _____

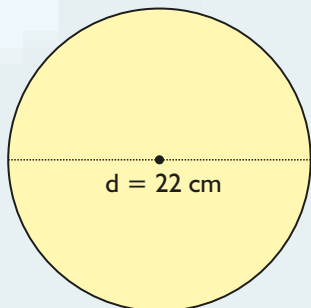
Sæt > < eller =

11. $10,5$ $10,050$

12. $20 + 5$ 5^2

$A = \pi \cdot r^2$
 $O = d \cdot \pi$

Her ser du en skitse af en cirkel.
Beregn ud fra skitsen, når $\pi = 3$.



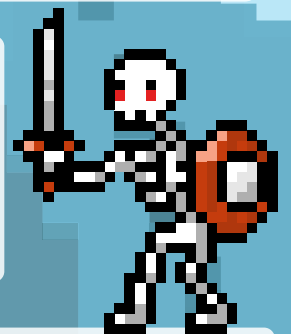
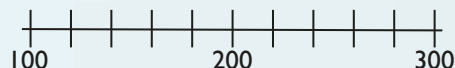
17. Cirkelns radius = _____ cm

18. Cirkelns omkreds = _____ cm

19. Cirkelns areal = _____ cm²

16. Træk streger fra tallene til tallinjen.

140 220 280 150



Line skal på ferie i Frankrig og vil medbringe for 3000 kr. i Euro.
Valutakursen på Euro (€) er kr. 7,50.

20. Hvor mange Euro kan hun få for beløbet? _____ €

21. Hun bruger €266 den første uge. Hvad er det i kr.? _____ kr.

7 gamle mænd tømmer deres punge for småmønter.
Beløbene er som følger:

9 kr., 18 kr., 13 kr., 24 kr., 12 kr., 15 kr. og 21 kr.

22. Find medianen af mønter i pungene: _____

23. Find gennemsnittet af mønter i pungene: _____ kr.

24. 15% af 3200 kr. = _____ kr.

Forkort mest muligt.

25. $\frac{8}{40} =$ _____

Point