

# REGNCRAFT 18

1.  $10.435 + 3892 = \underline{\hspace{2cm}}$

2.  $7205 - 2834 = \underline{\hspace{2cm}}$

3.  $2224 : 4 = \underline{\hspace{2cm}}$

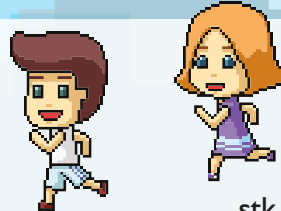
4. En pige cykler med en gennemsnitsfart på 22 km/t.  
Hvor langt når hun på 1 time og 45 min.?  $\underline{\hspace{2cm}}$  km

5. I en trekant er to af vinklerne tilsammen  $132^\circ$ .

Hvad er den sidste vinkel?  $\underline{\hspace{2cm}}$  °



En klasse skal på et lejrskoleophold gå en distance på 20 km og cykle en distance på 28 km. Der er 20 elever i klassen, og 40% er drenge.



6. Hvor mange elever er piger?  $\underline{\hspace{2cm}}$  stk.

7. Hvor langt går eleverne tilsammen?  $\underline{\hspace{2cm}}$  km

8. Hvor lang er cykeldistancen i procent i forhold til gådistancen?  $\underline{\hspace{2cm}}$  %

9. Hvor langt bevæger drengene sig i alt (gå + cykle)?  $\underline{\hspace{2cm}}$  km

Skriv som potensstal:

11.  $10 \cdot 10 \cdot 10 = \underline{\hspace{2cm}}$

12.  $3 \cdot 3 \cdot 3 \cdot 3 \cdot 3 \cdot 3 = \underline{\hspace{2cm}}$

13. 8% af 2,5 kg =  $\underline{\hspace{2cm}}$  gram

14. 25% af 8 liter =  $\underline{\hspace{2cm}}$  dl

15.  $4\frac{4}{15} + 6\frac{9}{10} =$

Hvis værdien af  $x = 4$ , hvad bliver facit så?

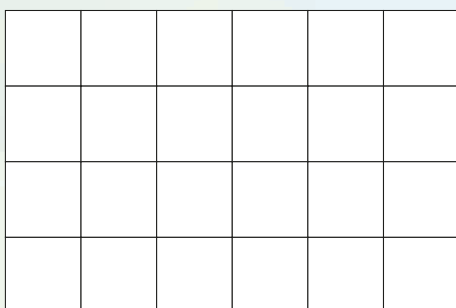
16.  $\sqrt{x} + 2x^2 - x = \underline{\hspace{2cm}}$

17.  $2(5x + 10) - 12x = \underline{\hspace{2cm}}$

En kort er tegnet i størrelsesforholdet 1:2500.

18. Hvor lang er 1 cm på kortet i meter?  $\underline{\hspace{2cm}}$  m

19. Tegn et rektangel med et areal på  $12 \text{ cm}^2$ .



20. Tegn rektanglets diagonaler.

Diagonalerne inddeler rektanglet i 4 trekanter.

21. Arealet af en af disse trekanter =  $\underline{\hspace{2cm}}$   $\text{cm}^2$

Forestil dig, at du sidder med en terning med 8 sider.  
Svar på følgende spørgsmål: Hvad er sandsynligheden ...

22. ... for at slå en 6'er?  $\underline{\hspace{2cm}}$  %

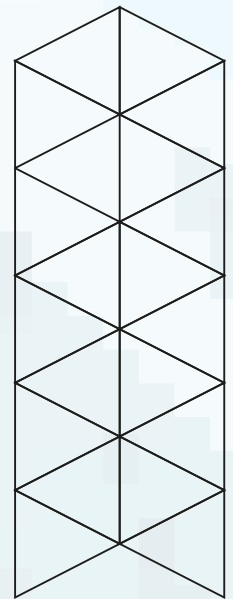
23. ... for at slå 7 eller over?  $\underline{\hspace{2cm}}$  %

24. ... for at slå 4 eller under?  $\underline{\hspace{2cm}}$  %

25. Farv primtallene herunder.

3	32	57	9	23	21	25
46	37	18	7	29	64	17

10. Farv 45 procent.



Point