

REGNCRAFT 24

1. $19,09 + 7,92 = \underline{\hspace{2cm}}$

2. $91,3 - 8,05 = \underline{\hspace{2cm}}$

3. $-8 + 4 \cdot (4 - 2) = \underline{\hspace{2cm}}$

Forlæng brøken med 8.

5. $\frac{2}{5} = \underline{\hspace{2cm}}$

Find halvdelen og halvdelen af halvdelen.

6. $944 \rightarrow \underline{\hspace{2cm}} \rightarrow \underline{\hspace{2cm}}$

7. $1288 \rightarrow \underline{\hspace{2cm}} \rightarrow \underline{\hspace{2cm}}$

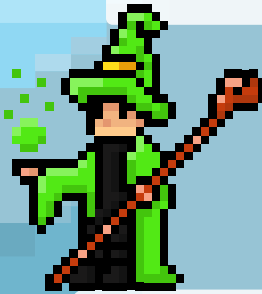
4. Tegn figuren i 4:1.

Fire bananer koster 12 kr., og tre ananas koster 66 kr.

8. Hvad koster 3 bananer og 5 ananas? $\underline{\hspace{2cm}}$ kr.

9. $430 - 789 = \underline{\hspace{2cm}}$

10. $-65 - 17 = \underline{\hspace{2cm}}$



Hvis $\pi = 3$, hvad er så ...

$$A = \pi \cdot r^2$$

$$O = d \cdot \pi$$

11. Cirkelns diameter? $\underline{\hspace{2cm}}$ cm

12. Cirkelns omkreds? $\underline{\hspace{2cm}}$ cm

13. Cirkelns areal? $\underline{\hspace{2cm}}$ cm²



14. Hvis 20% er 30 kr., hvad er så 8%?

$= \underline{\hspace{2cm}}$ kr.

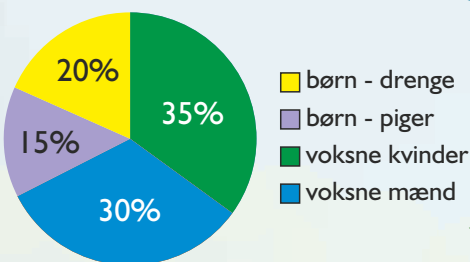
15. Sæt ring om primtal.

5 37 49 7
4 15 21
23 11

Indsæt +, - eller \cdot så stykkerne går op:

16. $4 \quad 2 \quad 1 \quad 2 \quad 4 = 17$

17. $3 \quad 3 \quad 2 \quad 3 \quad 3 = 13$



Afrund til nærmeste hundrededele.

18. $446,168 \approx \underline{\hspace{2cm}}$ 19. $58,473 \approx \underline{\hspace{2cm}}$

På en villavej er fordelingen af beboere som vist i procentdiagrammet. Der bor 120 personer på vejen.

20. Hvor mange procent er børn? $\underline{\hspace{2cm}}$ %

21. Hvor stor en procentdel er kvinder eller piger? $\underline{\hspace{2cm}}$ %

22. Hvor mange drengebørn bor der på vejen? $\underline{\hspace{2cm}}$ stk.

23. Hvor mange voksne mennesker bor der på vejen? $\underline{\hspace{2cm}}$ stk.

Hvis $a = 4$ og $b = 3$, hvad er så:

24. $3(a - b) + 2b = \underline{\hspace{2cm}}$

25. $a(2 + b) = \underline{\hspace{2cm}}$

Point